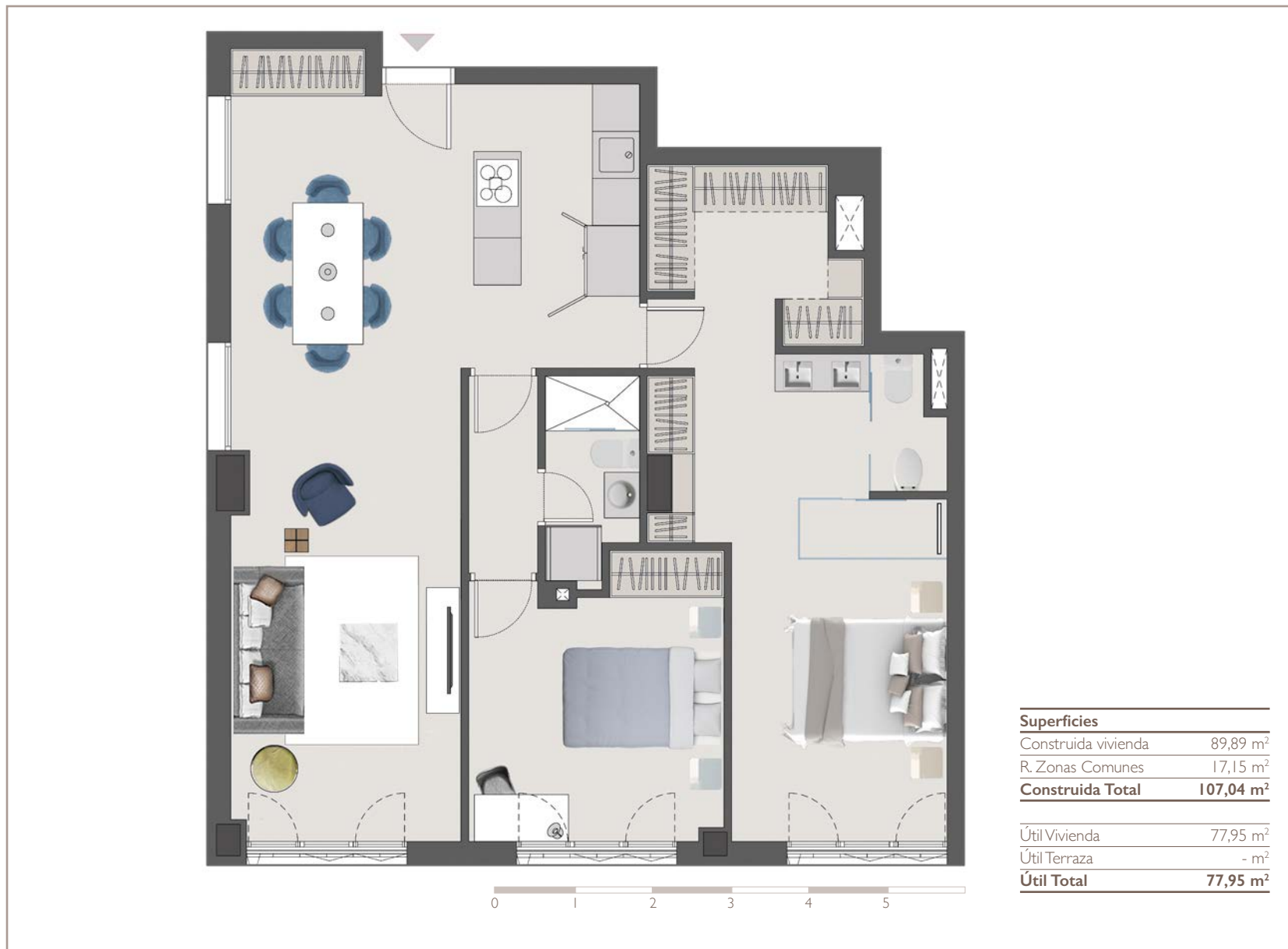
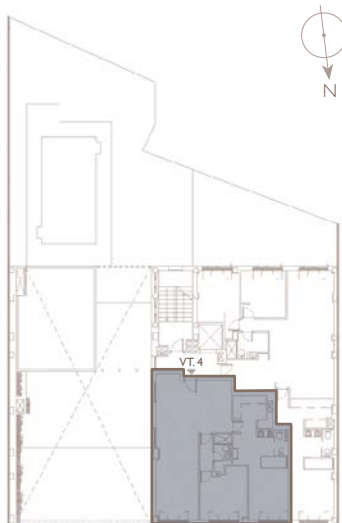


Vivienda Tipo 4  
PLANTA PRIMERA

1ºB



francisco de  
**RICCI**<sub>13</sub>

PROMOCIÓN VIVIENDAS

Planos: estos planos son de carácter informativo y no revisten carácter contractual. Las superficies son aproximadas y podrán sufrir variaciones por necesidades técnicas durante la obra. La distribución del mobiliario es orientativa. El mobiliario no está incluido. Memoria de calidades: esta memoria es orientativa, estando sujeta a posibles modificaciones de obra o aquellas que estime pertinentes el Projectista, la Dirección Facultativa y/o la OCT. Todos los posibles cambios se realizarán por otros de similares características a criterio de la Dirección Facultativa.

# Acabados de gran calidad

## MEMORIA DE CALIDADES



## ZONAS COMUNES

### Cimentación y Estructura

Cimentación y estructura de hormigón armado.

### Fachada

Cerramiento de 1/2 pie de ladrillo tosco con aislante de alta densidad, trasdosado de pladur interiormente y fachada ventilada.

### Carpintería Exterior

Aluminio con rotura de puente térmico de última tecnología. Acristalamiento doble, con cámara de aire y de baja emisividad, batientes y/o correderas en salón.

### Cubiertas y terrazas

Terrazas planas transitables y no transitables, impermeabilizadas y aisladas. Pavimento de gres porcelánico antideslizante.

### Solados

Interiores: gres porcelánico.

Exteriores: gres porcelánico antideslizante, hormigón pulido y/o hormigón impreso.

### Sótano

Trasteros: suelo de hormigón pulido continuo. Paredes de tabicón cerámico de 6 cm enfoscado y pintado, con Instalaciones vistas.

Sala polivalente: suelo laminado imitación madera.

### Garaje

Robotizado.

Sistema de llamada integrado en el ascensor del edificio.

Zona de espera para 4 coches.

Acceso directo al portal desde la zona de espera.

Apertura automática con mando a distancia y llave.

Preinstalación carga coche eléctrico.

### Patio Interior

Zona ajardinada.

Piscina.

### Ascensor

Capacidad para 6 personas.

Accesibilidad movilidad reducida.

### Instalaciones

Alumbrado decorativo en zonas comunes y bajo consumo ext. e int. con detectores de presencia o crepusculares según zonas. Techo de led nocturno en rellanos y vestíbulo.

Alumbrado de Emergencia de bajo consumo.

Protección contra Incendios.

### Conserjería

## ACABADOS INTERIORES

### Carpintería

Puerta blindada semilaca en acceso a vivienda.

Puertas interiores de paso serán lisas acabadas en pintura semilaca blanca, manilla y herrajes de diseño moderno de color acero, junta de goma y tapajuntas del mismo material que la puerta.

Armarios revestidos interiormente en todos los dormitorios, con cajonera, balda maletero y barra de colgar, con puertas abatibles ó correderas.

Vestidor en dormitorio principal.

### Solados

Solado porcelánico de gran formato.

### Alicatados

Cocina y baños: porcelánicos combinados con pintura esmalte.

### Pintura

Plástica en paramentos verticales y horizontales.

### Techos

Falso techo continuo liso en todas las dependencias, cortineros en zona de carpinterías exteriores menos en cuartos húmedos.

### Divisiones

Tabiquería interior seca y aislamiento térmico-acústico. Placa hidrófuga en dependencias húmedas.

Separación vivienda con zonas comunes: ladrillo LHD 1/2 pie, pladur al exterior y trasdosado con doble placa y aislamiento térmico-acústico.

Tabiquería entre viviendas de ladrillo LHD 1/2 pie, enfoscado y trasdosado de doble placa y aislamiento térmico-acústico.

## INSTALACIONES

### Calefacción

Suelo radiante y refrescante con colectores de regulación centralizados en armario. Regulación mediante termostato con reloj programador digital en salón y termostatos electrónicos en dormitorios. En plantas ático apoyo mediante fan coil frío/ calor.

### Electricidad

Grado de electrificación elevado, instalación según REBT. Mecanismos de 1ª calidad. Incluye preinstalación de led perimetral en el falso techo foseado del salón y dormitorio principal. Testigos de led nocturno en pasillo y vestíbulo.

### Telecomunicaciones

Vídeo-portero a color. Tomas de TV, teléfono y toma libre con cable estructurado por habitación (salón, dormitorios y cocina).

Cableado oculto salón.

Preinstalación para motorizar estores o cortinas.

Toma de datos.

### Domótica

### Alarma

Preinstalación de alarma (Securitas Direct).

### Seguridad

Caja fuerte.

### Aparatos sanitarios.

Sanitarios de 1ª calidad. Baño principal: Lavabo sobre encimera, mueble bajo, inodoro ducha y mampara de vidrio. Baño secundario y aseo con ducha. Grifería de 1ª calidad, termostática en ducha y monomando en lavabo. Espejo anti-vaho en baño principal.

### Agua sanitaria.

Sistema con red interior de tuberías de polibutileno y polietileno reticulado, con coquilla aislante en agua caliente. Toma de agua para frigorífico y toma de agua en terraza de áticos.

### Ventilación

Según exigencias del CTE.

## MOBILIARIO

### Cocina

Muebles bajos y altos, fregadero de acero inoxidable, encimera de piedra artificial tipo Silestone o similar o natural.

### Electrodomésticos

Vitrocerámica de inducción, campana, lavavajillas, lavadora/secadora, horno/microondas y frigorífico side by side con dispensador de agua y hielo.

## PAQUETE OPCIONAL

Estores/Persianas motorizados.

Fan coil.

Domótica.

Barbacoa en áticos y bajos.

Piscina/jacuzzi en áticos y bajos.

Tiras led.

Paquete mobiliario.

Cocina (electrodomésticos).

Plaza robotizada para motocicleta.

francisco de  
**RICCI**<sub>13</sub>

PROMOCIÓN VIVIENDAS