



Escala gráfica



francisco de
RICCI13
PROMOCIÓN VIVIENDAS

Francisco De Ricci 13
MADRID

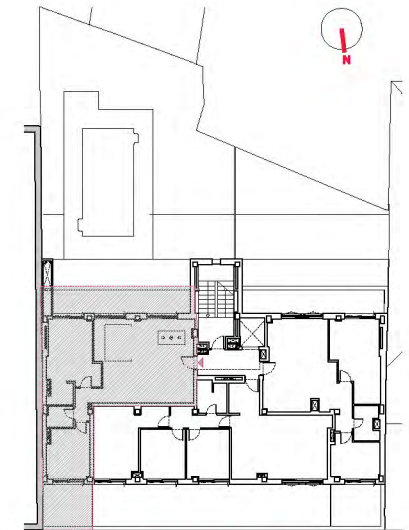


VIVIENDA
PLANTA QUINTA

5°C

SUPERFICIES

Construida vivienda:	78,10 m²
R. zonas comunes	26,65 m²
Construida total:	104,75 m²
Útil vivienda:	66,05 m²
Útil terraza:	22,82 m²
Útil total:	88,87 m²



alibuilding

Este documento (tanto su parte gráfica como los datos referidos a superficies) tiene carácter meramente orientativo, sin perjuicio de la información mas exacta contenida en la documentación técnica del edificio. Todo el mobiliario que se muestra en este plano, incluido el de la cocina, se ha incluido a efectos meramente orientativos y decorativos. Los datos referidos a superficies, distribución y linderos son meramente orientativos y pueden sufrir variaciones como consecuencia de exigencias comerciales, jurídicas, técnicas o de ejecución de proyecto.